

# Úvod do pedagogiky

## Téma číslo 5 - Základy zkoumání v pedagogice II (metody)

# Viděli jste v minulém dílu...😊

- ▶ Teoretická východiska empirického zkoumání pedagogických jevů.
- ▶ Typy výzkumů, jejich různá pojetí.
- ▶ Základní terminologie - výzkumný problém, výzkumný vzorek, hypotézy.
- ▶ Typy výzkumných problémů, zásady formulace hypotéz.

# Kvalita vs. kvantita

- ▶ Liší se od sebe:
  - Cíl výzkumu
  - Způsob realizace
  - Volba metod
  - Vztah výzkumník – zkoumaná osoba

## Kvalimetrie

# Stručné srovnání

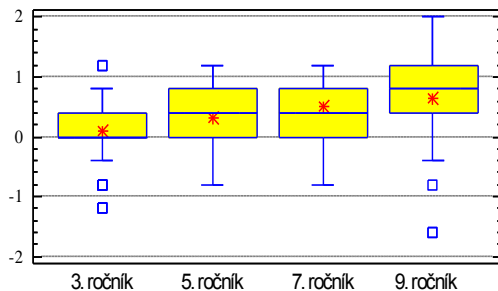
	<b>Kvantitativní výzkum</b>	<b>Kvalitativní výzkum</b>
<b>filozofická východiska</b>	pozitivismus	fenomenologie
<b>existence reality</b>	jedna realita	více realit
<b>cíle výzkumu</b>	vysvětlení jevů ověření teorie	porozumění smyslu jevů budování nové teorie
<b>přístup</b>	číslo zkoumá velké skupiny lidí směřuje ke zevšeobecnění odstup od zkoumaného	význam, slovo zkoumá malé skupiny lidí jedinečnost vcítění se, ponoření

# Příklad

## ▶ Výzkum dětských pojetí

- Vzorek 400 žáků 3., 5., 7. a 9. ročníků 5 základních škol.
- Metoda: dotazník.
- Statistické vyhodnocení výsledků – frekvence, průměry.
- Zobecnění závěrů.

bodové hodnocení



## ▶ Výzkum prekonceptu „život“

- 12 žáků jedné mateřské školy.
- Metoda: analýza kresby + rozhovor.
- Etnografický rozbor kresby + komentář dětí, včetně jejich anamnézy.
- Jednotlivé výsledky a závěry s platností pro danou osobu.



# Validita = platnost

- ▶ Měříme skutečně to, co se domníváme, že měříme???
- *Z výsledku vědomostního testu usuzujeme na schopnost žáka se učit. CHYBA!!!*

# Reliabilita = „spolehlivost“

- ▶ Jaké jsou odchylky při různých měření téže proměnné za identických podmínek.
- ▶ Vnitřní konzistence nástroje + stabilita měření...

# Výzkumná metoda

- ▶ methodos = cesta k cíli
- ▶ Komplex metod různorodých poznávacích postupů a praktických operací, které směřují k získávání vědeckých poznatků.



# Základní metody

1. empirického výzkumu (sběr a analýza dat)
2. teoretické analýzy (analýza, syntéza, analogie, myšlenkový experiment)
3. historicko - komparativního výzkumu

**Výzkumná technika** - dílčí, přesně limitované, konkretizované použití odpovídající metody

# Dělení metod pedagogického výzkumu

1. Explorační metoda (dotazník, interview)
2. Ratingová metoda (škály)
3. Metoda Q–třídění
4. Psychosémantická metoda (sém. diferenciál)
5. Obsahová analýza (školní dokumenty)
6. Didaktické testy

# Dělení metod pedagogického výzkumu

7. Projektivní techniky (verbální, grafické)
8. Metoda měření soc. vztahů (sociometrie)
9. Behaviorální metody (pozorování, interakční analýza)
10. Experimentální metoda
11. Metody školní etnografie
12. Metody longitudinálního šetření

# Na čem závisí výběr metody?

1. Ujasnění cíle použitého nástroje.
2. Předběžný výběr všech metod a technik.
3. Pokud to lze, pracujeme s více technikami.
4. Posouzení zvolených metod – klady a zápory, zkušenosti, validita, předvýzkum, materiální zabezpečení.

# ...a pokud daná technika není, pak:

1. opustíme od šetření zvoleného problému,
2. znovu projdeme bibliografií,
3. upravíme stávající nebo vytvoříme novou metodu.

# Pozorování

- ▶ Metoda kvalitativního i kvantitativního výzkumu.
- ▶ Sledování – záznam – analýza – vyhodnocení...

# Škálování

- ▶ Ratingová metoda.
- ▶ Metoda založená na posuzovacích škálách – míra vlastnosti jevu nebo jeho intenzita.
- ▶ Velmi často součást pozorování, či dotazníků.

# Dotazník

- ▶ Způsob písemného kladení otázek a získávání písemných odpovědí.
- ▶ Nejfrekventovanější metoda, hromadné získávání údajů.
- ▶ Respondent, položky, administrace.



# Interview

- ▶ Systém stejný s dotazníkem (otázka – odpověď) x interpersonální kontakt tváří v tvář.
- ▶ Umožňuje zachytit nejen fakta, ale i proniknout do motivů a postojů respondentů (vnější projevy).
- ▶ Důležité je navození raportu.

# Obsahová analýza textu

- ▶ Provádí se u většiny metod – analýza záznamů z pozorování, dotazníků, interview.
- ▶ Analyzujeme souvislé projevy – texty.
- ▶ Používá se validizaci jiných metod.

# Projektivní metody

- ▶ nepříliš častá metoda, spíše v psychologii, umožňuje proniknout hlouběji do zkoumané osoby

## Definice:

*U zkoumané osoby se vyvolávají různé reakce, kterými tato osoba vyjadřuje dojmy ze svého osobního světa a vlastní osobnosti.*

# Pedagogický experiment

- ▶ Základem experimentu je možnost **manipulace s proměnnými** – plánovitá změna.
- ▶ Odhalují se **kauzální zákonitosti**.
- ▶ Využití dalších metod (dotazník, test) – sběr dat.
- ▶ **Subjekty** experimentu (znaky).

# Didaktické testy

- ▶ **Nástroj systematického měření výsledků výuky (vědomosti).**

# Sociometrie

- ▶ Soubor specifických výzkumných postupů, které slouží ke zjištění, popisu a analýze směru a intenzity mezilidských vztahů, jak se projevují v malých sociálních skupinách.
- ▶ Formální a **neformální vztahy** ve skupině – sociometrie měří zejména ty neformální.

# A o čem to dnes bylo???



- ▶ Základní směry v pedagogickém výzkumu.
- ▶ Kvantitativní nebo kvalitativní přístupy ke zkoumání pedagogické reality.
- ▶ Výzkumné metody a techniky.
- ▶ Dělení výzkumných metod.
- ▶ Stručná charakteristika vybraných metod pedagogického výzkumu.

# Uvidíte příště...

- ▶ Základy vývoje školské soustavy v českých zemích.
- ▶ Vývoj školské soustavy za Rakouska–Uherska.
- ▶ Vzdělávací systém ČSR za 1. republiky.
- ▶ Vývoj československého školství po 2. světové válce a roce 1948.
- ▶ Kontinuální transformace české vzdělávací soustavy po roce 1989.
- ▶ Současná vzdělávací soustava v ČR.